



## Comment encourager la mobilité des enfants à vélo ?

**Le Savoir Rouler à Vélo répond à votre attente : il permet aux enfants de bénéficier des apprentissages nécessaires à une réelle autonomie à vélo pour l'entrée au collège.**

Il s'inscrit dans tous les temps de vie de l'enfant, en club, à l'école, au centre de loisirs, etc.

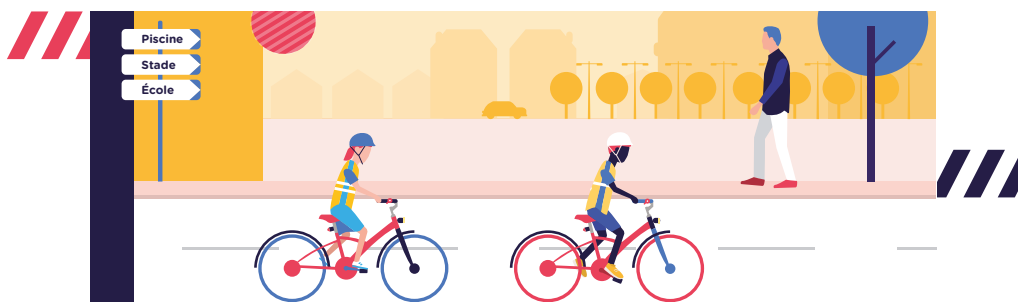
A l'école, il s'intègre parfaitement aux activités du « plan mercredi » et il contribue à valider l'attestation de première éducation à la route - APER.

## Pourquoi proposer ce programme aux enfants ?

En 10 heures, le **Savoir Rouler à Vélo** permet aux enfants de 6 à 11 ans de :

- devenir autonome à vélo
- pratiquer quotidiennement une activité physique
- se déplacer de manière écologique et économique

 [www.savoirroulervelo.fr](http://www.savoirroulervelo.fr)



## Quelles sont les 3 étapes du programme Savoir Rouler à Vélo ?

### **Savoir Pédaler : maîtriser les fondamentaux du vélo**

Il s'agit d'acquérir un bon équilibre et d'apprendre à conduire et piloter son vélo correctement : pédaler, tourner, freiner.

### **Savoir Circuler : découvrir la mobilité à vélo en milieu sécurisé**

Il s'agit de savoir rouler en groupe, communiquer pour informer les autres d'une volonté de changer de direction, et découvrir les panneaux du code de la route.

### **Savoir Rouler à Vélo : circuler en situation réelle**

Il s'agit d'apprendre à rouler en autonomie sur la voie publique et à s'appropriier les différents espaces de pratique.

## Auprès de qui vous renseigner ?

**Les associations sportives :** Fédération Française de Cyclisme, Fédération Française du Cyclotourisme, Fédération Française de Triathlon, Union Française des Œuvres Laïques d'Éducation Physique

**Les associations sportives scolaires :** Union Sportive de l'Enseignement du Premier degré, Union Nationale du Sport Scolaire

**Les autres associations :** Fédération française des Usagers de la Bicyclette, Moniteurs Cyclistes Français

**Les associations de prévention :** Association Prévention Routière, prévention Maïf, la fondation de la route MGEN

**L'école, le centre de loisirs, la mairie, les professionnels du cycle, les coordinations sécurité routière en préfecture, etc.**

## Où trouver l'offre la plus proche de chez vous ?

Toutes les informations sur :

**savoirroulervelo.fr**

**#SavoirRouleraVelo**

et auprès des partenaires



Programme piloté par le ministère des Sports



Le Savoir Rouler à Vélo est une mesure du Comité interministériel de la sécurité routière, pilotée par le ministère des Sports.