



Découpe ton jeu de cartes en suivant les pointillés

Famille Bossomé

Montagne

1 Alexan



Quand je pars en raquettes avec les yétis...

- A : ... Je remonte avec mon chien le long de la piste au milieu des skieurs.
- B : ... Je choisis un itinéraire adapté.

Famille Bossomé

Montagne

2 Amélie



J'ai envie de partir en randonnée.

- A : Oh, la belle trace ! Je la suis.
- B : Je pars avec un professionnel et des Yétis expérimentés.

Famille Bossomé

Montagne

3 Arthur



Je veux faire du hors-piste mais il a neigé hier.

- A : Je me renseigne sur le risque avalanche avant ma sortie et je prends mon matériel de sécurité (détecteur de victime d'avalanche, pelle et sonde).
- B : Chouette, ma poubelle du picnic d'hier sera recouverte !

Famille Bossomé

Montagne

4 Loris



Lorsque je vois le damier rouge et noir...

- A : ... Je m'enfuis car les pirates vont débarquer.
- B : ... Je reste au chaud : c'est un risque d'avalanche très fort.

Famille Bossomé

Montagne

5 Lyà



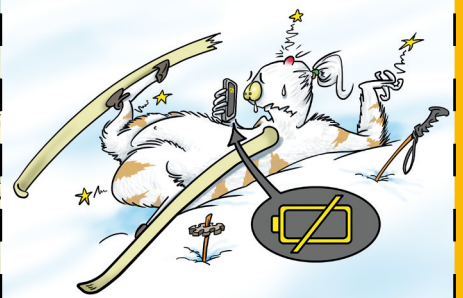
Sur mon téléphone...

- A : ... Je like les exploits des Yétis.
- B : ... J'installe une appli sur la météo en montagne.

Famille Bossomé

Montagne

6 Mathilde



En montagne, mon téléphone me sert...

- A : ... à écouter de la musique à fond dans mon casque.
- B : ... à me géolocaliser et à prévenir les secours au 112 (je garde donc de la batterie).



Découpe ton jeu de cartes en suivant les pointillés

Famille Kasket

Équipement

1 Alexan



Ma tenue pour skier...

A : ... est la même qu'en ville.

B : ... est adaptée et me protège du froid, de la neige et du soleil.

Famille Kasket

Équipement

2 Amélie



Avant de partir sur les pistes...

A : ... Je regarde par la fenêtre si le soleil brille.

B : ... Je me renseigne sur la météo et m'organise en conséquence.

Famille Kasket

Équipement

3 Arthur



Comme je suis à la montagne et qu'il fait froid ...

A : ... Je n'ai pas besoin de boire.

B : ... J'emporte de l'eau pour m'hydrater régulièrement.

Famille Kasket

Équipement

4 Loris



Le temps est couvert...

A : ... Je sors ma perruque fluo et mon maquillage de Yeti.

B : ... Je sais que les UV traversent les nuages et je prends mon masque de ski ou mes lunettes de soleil.

Famille Kasket

Équipement

5 Lya



Quand je loue mon matériel, je demande systématiquement :

A : une remise.

B : un casque.

Famille Kasket

Équipement

6 Mathilde



Le premier jour sur les pistes...

A : ... Je chausse vite mes skis pour être le premier sur les pistes.

B : ... Je fais vérifier mon matériel.



Découpe ton jeu de cartes en suivant les pointillés

Famille LÉPIST Les stations

1 Alexan



Sur une piste balisée, les piquets situés en bord de piste...

- A : ... me permettent de m'entraîner au slalom !
- B : ... délimitent la piste.

Famille LÉPIST Les stations

2 Amélie



À l'embarquement du télésiège

- A : ... j'ai mon sac à dos devant moi, mes bâtons dans une main et je suis attentif à l'arrivée du siège
- B : ... Je fais un selfie en discutant avec mon copain yeti.

Famille LÉPIST Les stations

3 Arthur



Dans l'espace freestyle...

- A : ... Je tente le double back flip pendant que mes copains me filment.
- B : ... Je repère le parcours et je porte ma dorsale et mon casque.

Famille LÉPIST Les stations

4 Loris



Sur le télésiège...

- A : ... Je slalome sur la piste de montée.
- B : ... Je reste sur la piste afin de ne pas me blesser et faire dérailler le câble.

Famille LÉPIST Les stations

5 Lya

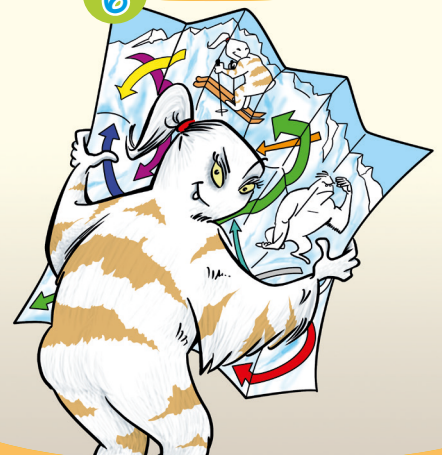


Les balises placées sur le bord des pistes

- A : Elles sont là pour faire joli et mettre de la couleur sur la neige.
- B : Elles sont numérotées par ordre décroissant et indiquent la difficulté et le nom de la piste.

Famille LÉPIST Les stations

6 Mathilde



Le plan des pistes

- A : Il indique les postes de secours, le tracé des remontées mécaniques, des pistes et leurs couleurs.
- B : C'est la carte qui permet aux Yétis de déjouer la surveillance du grand Yéti



Découpe ton jeu de cartes en suivant les pointillés

Famille Montaff

Métiers

1 Alexan



Le moniteur de ski...

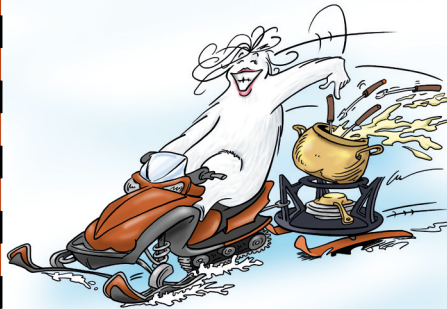
A : ... est qualifié pour m'apprendre toutes les techniques de glisse (ski, surf...).

B : ... est un super héros.

Famille Montaff

Métiers

2 Amélie



Le conducteur d'appareil...

A : ... surveille mon embarquement au télésiège ou au téléski.

B : ... m'apporte l'appareil à fondue.

Famille Montaff

Métiers

3 Arthur



Le nivoculteur...

A : ... assure la surveillance des enneigeurs ou canons à neige.

B : ... est un agriculteur des montagnes.

Famille Montaff

Métiers

4 Loris



Le skiman...

A : ... skie toute la journée.

B : ... règle mon matériel de ski.

Famille Montaff

Métiers

5 Lya



Le dameur...

A : ... prépare les pistes le soir après la fermeture.

B : ... est le mari de la Dame des Neiges.

Famille Montaff

Métiers

6 Mathilde



L'artificier...

A : ... déclenche les avalanches pour assurer ma sécurité.

B : ... gère le feu d'artifice après la descente aux flambeaux.



Découpe ton jeu de cartes en suivant les pointillés

Famille O'Scours

Les secours

1 Alexan



En cas d'accident...

- A : ... Je signale la présence de la victime en plaçant mes skis en croix dans la neige soutenus par les bâtons.
- B : ... J'allume un feu.

Famille O'Scours

Les secours

2 Amélie



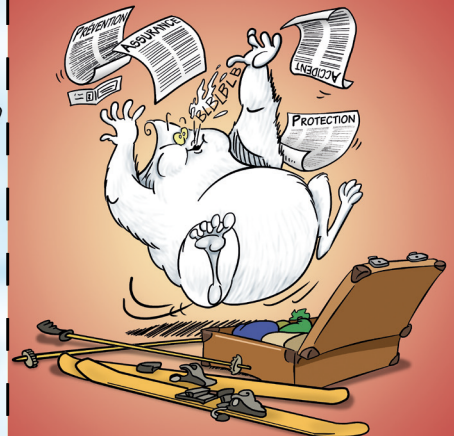
Le pisteur secouriste...

- A : ... est la personne qualifiée pour me porter secours en cas d'accident.
- B : ... est la personne qui piste le Dahu.

Famille O'Scours

Les secours

3 Arthur



Avant de partir au ski, je vérifie si je suis bien assuré pour la pratique du ski.

- A : Ce n'est pas nécessaire, je ne tombe jamais !
- B : C'est nécessaire, les secours sur les domaines skiables sont payants.

Famille O'Scours

Les secours

4 Loris



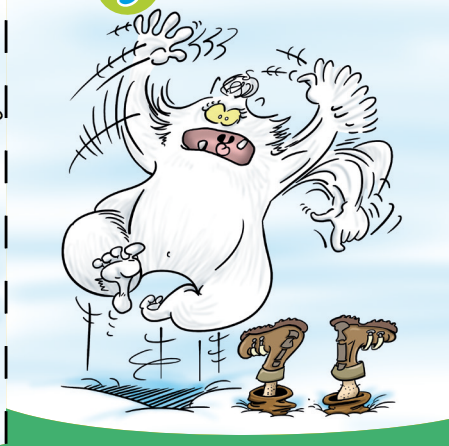
Lors d'un accident, pour protéger la victime...

- A : ... Je lui mets mon anorak sur la tête.
- B : ... J'essaie de l'isoler du froid du sol et de la couvrir.

Famille O'Scours

Les secours

5 Lya



Pour indiquer l'endroit où se trouve la victime...

- A : ... Je situe le lieu de l'accident en donnant le nom de la piste et le numéro de balise la plus proche.
- B : ... Je fais des grands signes en espérant que le grand Yéti me repérera.

Famille O'Scours

Les secours

6 Mathilde



En cas d'accident...

- A : ... Je prévient les secours (services des pistes ou 112).
- B : ... Je prévient les Journalistes.



Découpe ton jeu de cartes en suivant les pointillés

Famille Tientoikomilfo

Comportement

1 Alexan



Je suis à la montagne pour une semaine :

- A : Je skie à fond tous les jours, du lever au coucher du soleil.
- B : J'adapte ma pratique à mon état de forme.

Famille Tientoikomilfo

Comportement

2 Amélie



Mon copain Yéti est en fauteuil ski :

- A : Je reste collé à lui pour pouvoir discuter.
- B : Je garde une distance pour permettre au pilote de manœuvrer en sécurité.

Famille Tientoikomilfo

Comportement

3 Arthur



Quand je descends la piste rouge et que je croise d'autres Yétis :

- A : Je crie pour qu'ils se poussent.
- B : J'adapte ma vitesse et ma trajectoire en respectant les Yétis situés en aval (en-dessous).

Famille Tientoikomilfo

Comportement

4 Loris



Après avoir sauté une bosse, j'attends mes copains Yétis...

- A : ... juste derrière la bosse.
- B : ... un peu plus loin, visible des autres Yétis !

Famille Tientoikomilfo

Comportement

5 Lyà



Je skie en groupe.

- A : Je m'arrête en-dessous du groupe en adaptant ma vitesse.
- B : Je m'arrête au-dessus du groupe en faisant une grande gerbe de neige.

Famille Tientoikomilfo

Comportement

6 Mathilde



Le balisage signale que la piste est fermée :

- A : Je passe sous les filets parce que la neige est meilleure.
- B : Je passe par la piste ouverte à côté.